

# RELAZIONE TECNICA

*GRUPPO: Noemi Fattori e Valentina Rufatto*

*CLASSE: 3B*

## CONCEPT

### COMMITTENTE:

Regina: è una donna spesso impegnata per lavoro ma non rinuncia a dedicarsi ai figli. Non le piace molto cucinare.

Matteo: è un uomo che dedica molto impegno al lavoro ma gli piace anche passare il tempo insieme alla famiglia. A differenza di sua moglie, la sua più grande passione è cucinare.

Domenico: frequenta un liceo artistico e ogni volta che ha del tempo libero disegna o incontra i suoi amici, a cui è molto legato. Da grande vuole fare il costruttore di edifici artistici, moderni e decorosi.

Valentina: è una ragazza molto solare e piena di amici e amiche. A danza è molto brava, ma soprattutto la adora. È una ragazza a cui non piace esibirsi e mettersi in mostra per cui non partecipa quasi mai a saggi o gare.

Francesca: la sua passione più grande è la musica ed è anche molto brava. Fin dalla scuola materna suona il pianoforte. Oltre a suonare, adora anche ascoltarla la musica.

### LOCALIZZAZIONE GEOGRAFICA:



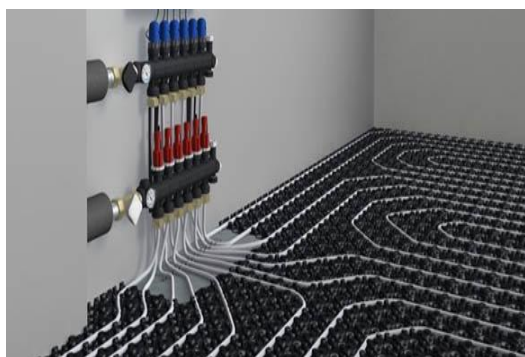
Si trova in Veneto, in un luogo di montagna vicino alle Dolomiti. In Inverno fa molto freddo e in Estate è molto variabile; qualche volta fa molto caldo e qualche volta fa molto freddo.

È singola ed è composta da giardino, piano terra e secondo piano. Si trova affianco ad un bosco, completamente immersa nella natura. Nei suoi pressi, parte un sentiero in mezzo al bosco che porta ad un piccolo lago. Si può percorrere a piedi anche con bambini perchè non ci sono punti difficili o pericolosi. In ogni stanza è presente un'essenza di legno differente, utilizzato anche nelle travi del soffitto e per il parquet per caratterizzare gli ambienti dal punto di vista sensitivo.

## DATI PROGETTO:

locale	mq	superficie finestrata ( $\frac{1}{8}$ )
zona giorno	68.21	8,52
bagno ospiti	6.8	0,85
camera degli ospiti/ studio	20.94	2,61
camera singola Domenico	11.19	1,39
camera singola Francesca	11.15	1,39
camera singola Valentina	11.19	1,39
camera matrimoniale	18.02	2,25
bagno genitori	5.12	0,64
bagno ragazze	4.77	0,59
bagno/sala relax	10.79	1,34
corridoio	9.85	1,23
TOT	178.03	21,87

## SCELTE IMPIANTISTICHE:



Fanno parte del nostro progetto i pannelli fotovoltaici da mettere sul tetto. Troviamo questa soluzione molto utile e ed efficiente soprattutto per edifici più isolati come la casa che abbiamo progettato. Anche il riscaldamento a pavimento crea un buon confort interno anche perché essendo in montagna è utile avere sempre una temperatura costante interna.

## SCELTA PROGETTUALE MATERIALI CIRCOLARI:

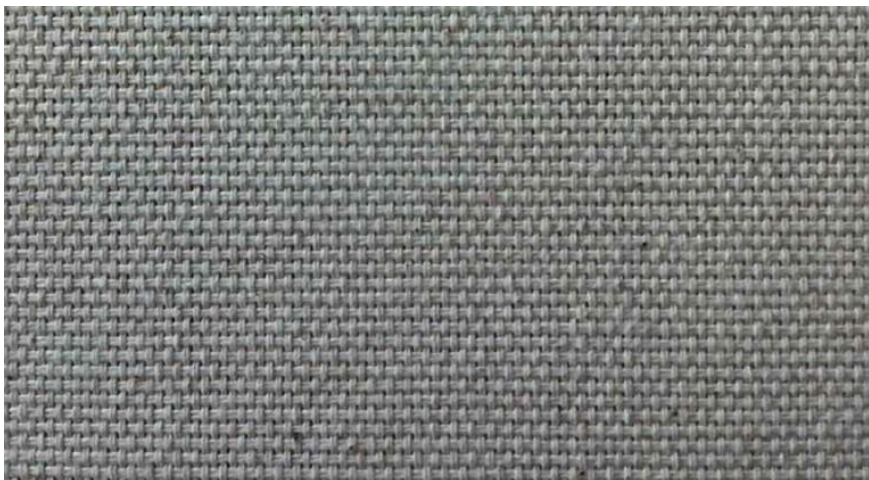
### 1- Bambù NBAM1970



**Descrizione:** Pannello di grandi dimensioni realizzato con un unico strato di bambù extra duro costituito al 100% da fibre di bambù pressate. Utilizzato come pavimentazione, grazie ad appositi trattamenti la superficie presenta alla vista e al tatto realistici effetti legno.

**Utilizzo:** pavimento di alcuni ambienti.

### 2- Cotone RNCOTCOT0749



**Descrizione:** Tessuto realizzato al 50% in cotone riciclato proveniente da scarti di tessitura, filati e ritagli di confezione. Viene utilizzato per la produzione di capi di maglieria, tessuti per abbigliamento e arredamento.

**Utilizzo:** tessuti di pezzi di arredamento della zona giorno, come per esempio un divano e poltrone.

### 3- Canapa NHEM2222



**Descrizione:** Pannello in fibre di canapa compressa, miscelate con fibre leganti di PES o amido di mais provenienti da filiera ecologica. E' un materiale altamente traspirante e caratterizzato da un elevato isolamento termoacustico. Trova impiego nell'isolamento di intercapedini, soffitti e solai, e può essere impiegato per la realizzazione di cappotti termici.

**Utilizzo:** isolare le stanze, in modo che non si sentano troppo i rumori dunque come materiale fono assorbente.

### **SCELTE IMPIANTISTICHE:**

Riscaldamento a pavimento per compensare il freddo con una scelta efficace. Pannelli solari e pannelli fotovoltaici per l'energia rinnovabile.

### **DOVE ABBIAMO PRESO L'IDEA....**

Per realizzare questo progetto ci siamo ispirate ad un edificio che si trova a Venezia ideato e realizzato dall'architetto Cino Zucchi, che rappresenta e rispecchia appieno il nostro concept e i nostri gusti. La principale caratteristica è la presenza di molte finestre tutte di forme e dimensioni diverse. Questo ci ha incuriosite anche per disporre gli spazi interni.



**Noemi e Valentina 3B**

## INQUADRAMENTO GEOGRAFICO

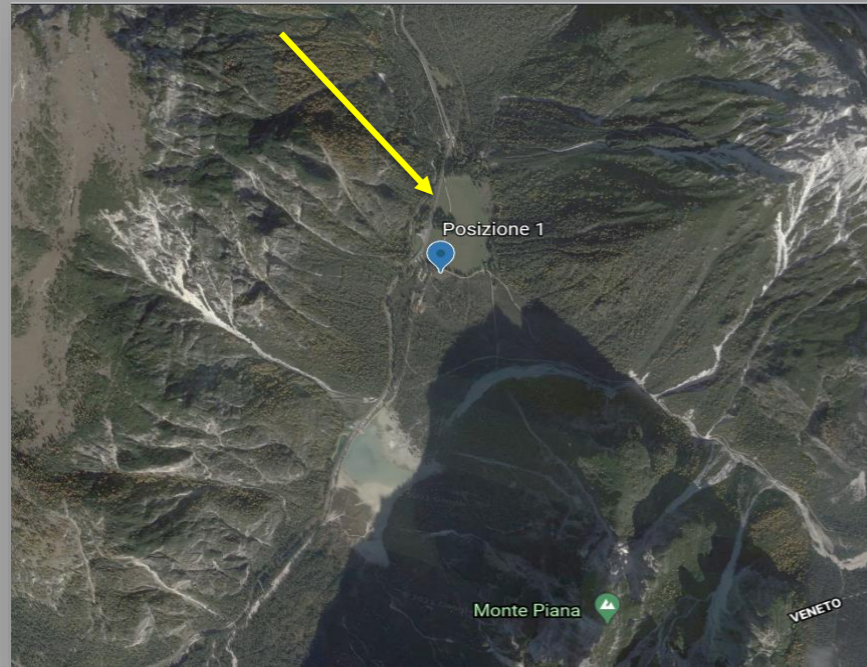
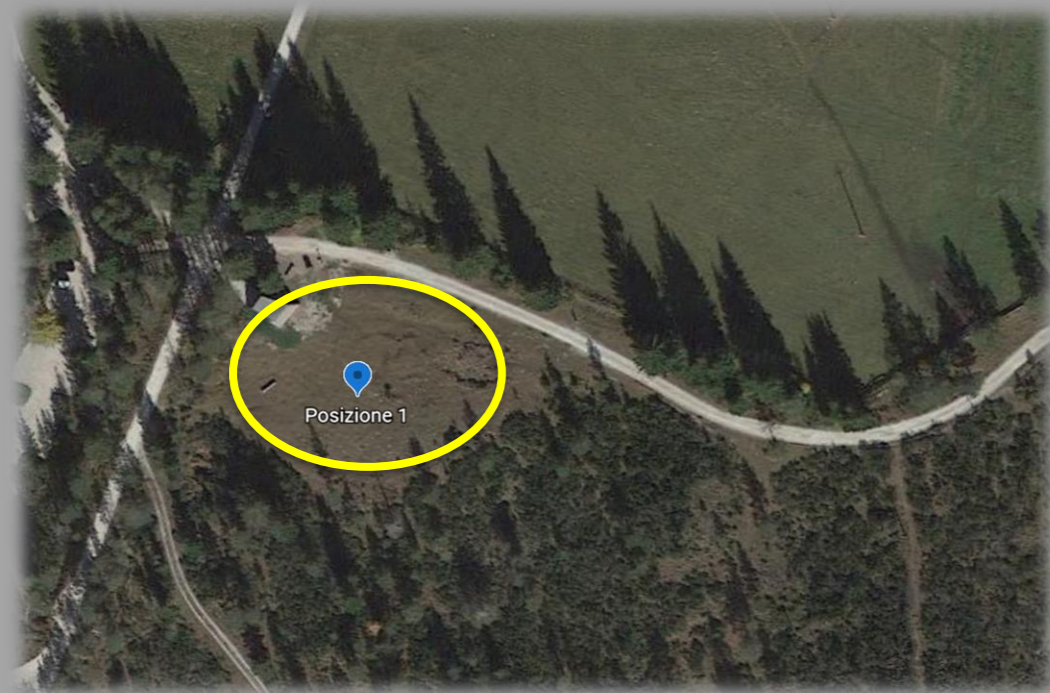


IMMAGINE DAL SATELLITE DELLA POSIZIONE DELLA NOSTRA CASA



*Il progetto è collocato sulle Dolomiti, poco dopo il confine tra Veneto e Trentino Alto Adige, dalla parte del Trentino. Abbiamo scelto questo luogo perché questa non è una famiglia come tutte le altre, è una famiglia che ama la natura e soprattutto cose un po' "diverse" da quelle classiche, come il luogo dove vivere.*

**La nostra idea di abitazione è che deve far parte dell'ambiente circostante. Disegno eseguito digitalmente con Homestyler**

## IDEA PROGETTUALE



*Vista ad angolo prospettici*

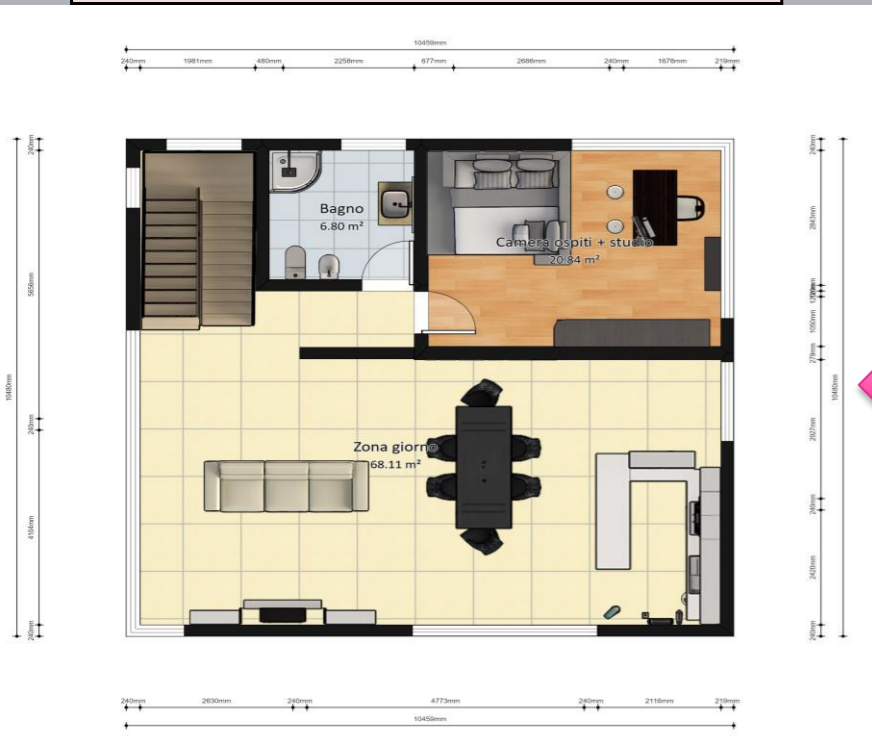


*Il progetto è stato ispirato dal lavoro dello studio Cino-Zucchi Architetti a Venezia che abbiamo visto in classe durante le lezioni. Ci è piaciuto in quanto presenta tante finestre e sembra un gioco matematico, inoltre si combina con la nostra idea di progettare un edificio di forma cubica.*

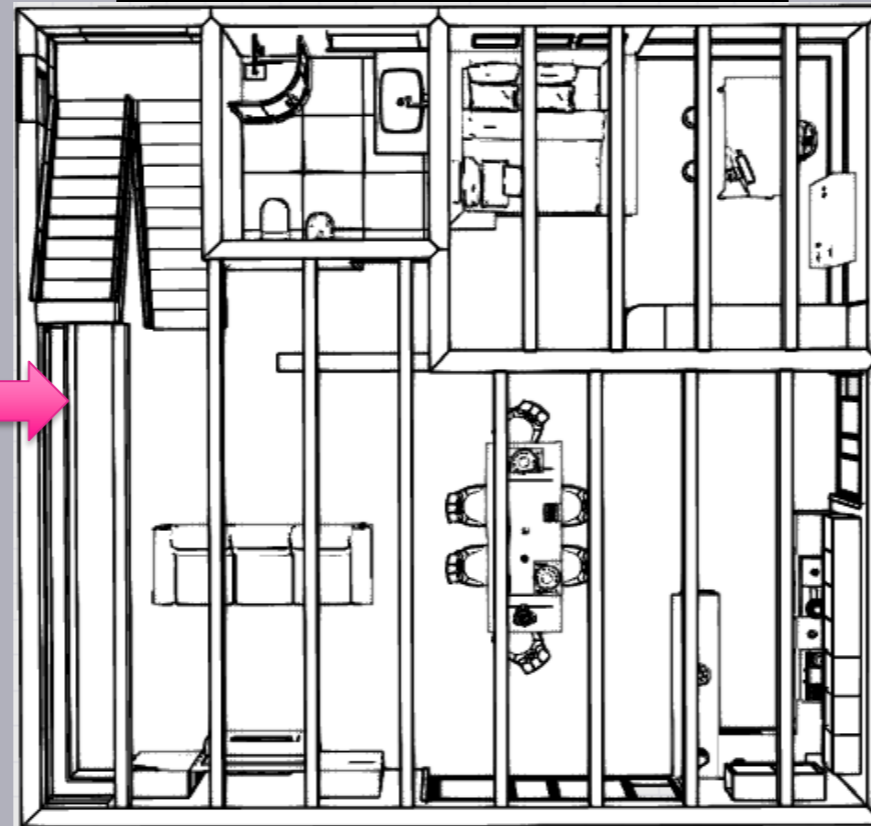
TV 1

**GRUPPO:** Fattori Noemi, Rufatto Valentina 3B IC17 MONTORIO (VR)  
**TITOLO:** LOCALIZZAZIONE, IDEA PROGETTUALE, RENDER realizzati con HOMESTYLER

## PIANTA piano terra: zona giorno



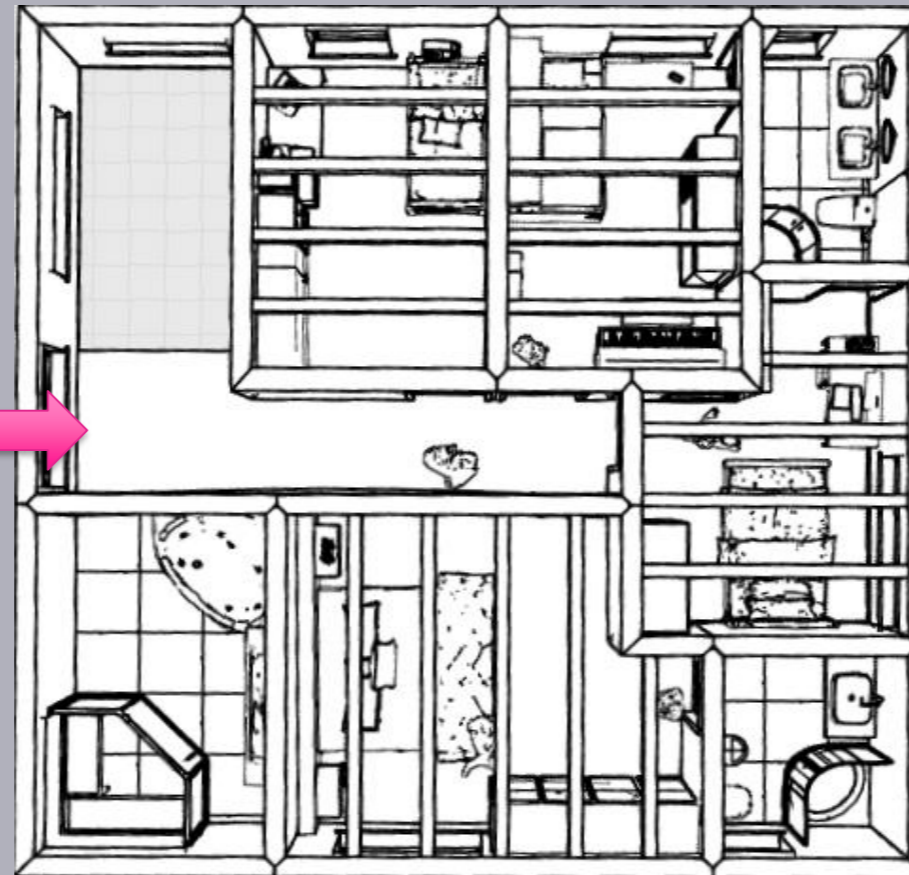
## Studio posizionamento travi



## SPACCATI ASSONOMETRICI



## PIANTA piano primo: zona notte



TV2

**GRUPPO:** FATTORI NOEMI E RUFATTO VALENTINA  
3B IC17 MONTORIO (VR)  
**TITOLO:** PIANTE PIANO TERRA E PIANO PRIMO, STUDIO TRAVI E SPACCATI ASSONOMETRICI realizzati con Homestyler



ZONA GIORNO: CUCINA -RELAX



ZONA GIORNO: DETTAGLIO RELAX



ZONA GIORNO:DETTAGLIO CUCINA



ATRIO: PARTICOLARE FONTA



ZONA GIORNO: STUDIO



ZONA NOTTE :CAMERA VALENTINA

TV3

**GRUPPO:**  
Fattori Noemi e Rufatto Valentina  
classe 3B IC17 MONTORIO (VR)  
**TITOLO:** RENDER INTERNI

## RELAZIONE DI PRESENTAZIONE PROGETTI

Questo approccio completamente digitale della progettazione è stato proposto agli studenti lo scorso anno in pieno Lock Down per l'emergenza Covid, con l'intenzione di sperimentare un nuovo modo di disegnare utilizzando l'unico metodo che avevamo a disposizione, il digitale. La sfida è stata notevole sia per il carico di lavoro svolto per la preparazione delle lezioni e materiale tecnico, ma soprattutto per le correzioni alle quali abbiamo dedicato molte ore extracurricolari pomeridiane. Gli studenti hanno accolto con entusiasmo questa nuova metodologia fondata sul laboratorio ed incentrata sull'idea che le persone possono imparare l'una dall'altra, dunque ciascuno è responsabile non solo del proprio apprendimento ma anche quello altrui.

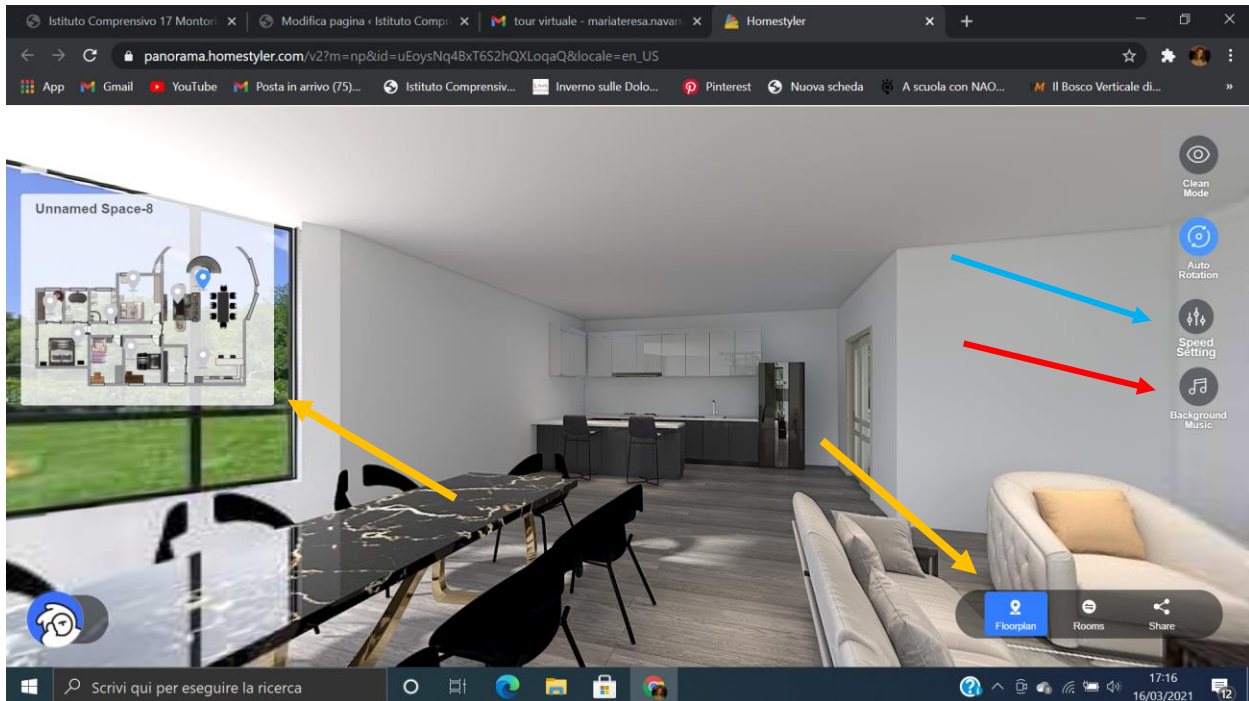
Iniziato lo scorso anno con la progettazione della loro "CAMERA DEI SOGNI" quest'anno abbiamo ampliato l'esperienza con la "LA CASA DEI MIEI SOGNI", che ha avuto un grande successo tra alunni e colleghi....favorendo lo studio di progetti di architetti famosi, lo studio delle lingue CLIL (inglese e spagnolo) e sognando esprimendosi attraverso il disegno. Questa attività ha messo gli studenti del terzo anno della scuola secondaria di primo grado, in una situazione pratica e reale nella quale sono stati loro i protagonisti-progettisti correlando scelte tecniche guidate che hanno tenuto conto delle regole del rilievo architettonico, della progettazione e della scelta dei materiali assolutamente circolari rispettando i principi della bioarchitettura, sezione aperta quest'anno all'interno della disciplina in collaborazione con l'Istituto tecnico per geometri Cangrande della Scala di Verona.

Ci tengo a sottolineare che abbiamo utilizzato il software Open Source Homestyler nel laboratorio di informatica e a distanza da casa, per la restituzione grafica del rilievo, la progettazione 2D, 3D e Render.

Prof.ssa Maria Teresa Navarra

## TOUR VIRTUALE NELL' ABITAZIONE.....sbircia con noi!!!!

Inoltre inserisco in questo spazio la spiegazione per vedere i tour virtuali che hanno redatto gli studenti sempre dallo stesso software:



**Giallo:** Floorplain cliccando compare la pianta e puoi con il mouse cambiare stanza;

**Azzurro:** Speed Setting puoi cambiare la velocità con la quale visionare il filmato;

**Rosso:** Music puoi avere un delicato sottofondo musicale.

Buona visione!!!!

3A

<https://panorama.homestyler.com/v2?sid=brGqKH8vVkwVsRPjWCxQc5>

3B

[https://panorama.homestyler.com/v2?m=np&id=5aoqUKRFSPvmBik222ewqw&locale=en\\_US](https://panorama.homestyler.com/v2?m=np&id=5aoqUKRFSPvmBik222ewqw&locale=en_US)

3C

[https://panorama.homestyler.com/v2?m=np&id=5aoqUKRFSPvmBik222ewqw&locale=en\\_US](https://panorama.homestyler.com/v2?m=np&id=5aoqUKRFSPvmBik222ewqw&locale=en_US)